


ZPRÁVA AUDITORA

o ověření roční účetní závěrky sestavené k 31. 12. 2005

Účetní jednotka:	NAVOS, a.s. Čelakovského 1858 767 16 Kromčříž
IČ:	476 74 857 Společnost je zapsána v obchod. rejstříku Kraj. soudu v Brně, v odd. B, vložka 4091
Příjemce zprávy:	Ing. Jaroslav F a l t ý n e k předseda představenstva Ing. Jaroslav D a v i d místopředseda představenstva a generální ředitel společnosti
Účetní období:	1. 1. 2005 - 31. 12. 2005
Ověření provedl:	A & CE Auditoři a znalci Praha společnost s ručením omezeným Bělehradská 17, 140 00 Praha 4 osvědčení KA ČR číslo 157
IČ:	449 65 095
DIČ:	CZ44965095 Společnost je zapsána v obchod. rejstříku Měst. soudu v Praze, v odd.C, vložka 47335 zastoupená jednatelem společnosti Ing. Rostislavem O t ř í s a l e m, CSc.
Obsah:	 Úvod Rozsah auditu Výrok auditora
Auditované přílohy:	Rozvaha k 31. 12. 2005 Výkaz zisku a ztráty k 31. 12. 2005 Příloha k účetní závěrce k 31. 12. 2005 Přehled o peněžních tocích za účetní období



ZPRÁVA AUDITORA

o ověření řádné účetní závěrky k 31. 12. 2005
akcionářům a představenstvu společnosti

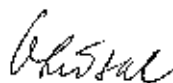
Ověřili jsme přiloženou účetní závěrku sestavenou k 31. 12. 2005 společností NAVOS, a.s., se sídlem Kroměříž, Čelakovského 1858, IČ 476 74 857 identifikované v této účetní závěrce. Za sestavení této účetní závěrky je zodpovědné představenstvo společnosti. Naším úkolem je vydat na základě provedeného auditu výrok k této účetní závěrce jako celku.

Audit jsme provedli v souladu se zákonem o auditorech a Mezinárodními auditorskými standardy a souvisejícími aplikačními doložkami Komory auditorů České republiky. Tyto standardy vyžadují, aby auditor naplánoval a provedl audit tak, aby získal přiměřenou jistotu, že účetní závěrka neobsahuje významné nesprávnosti. Audit zahrnuje výběrovým způsobem provedené ověření úplnosti a průkaznosti částek a informací uvedených v účetní závěrce. Audit též zahrnuje posouzení použitých účetních metod a významných odhadů provedených vedením a dále zhodnocení vypovídací schopnosti účetní závěrky. Jsme přesvědčeni, že provedený audit poskytuje přiměřený podklad pro vyjádření výroku auditora.

VÝROK AUDITORA BEZ VÝHRAD

Podle našeho názoru přiložená účetní závěrka ve všech významných ohledech podává věrný a poctivý obraz aktiv, pasiv a finanční situace společnosti k 31. 12. 2005 a nákladů, výnosů a výsledku hospodaření společnosti NAVOS, a.s., Kroměříž, Čelakovského 1858 za rok 2005 v souladu s účetními předpisy platnými v České republice.

V Praze dne 20. února 2006



Ing. Rostislav Otřisal, CSc.
auditor
osvědčení KA ČR číslo 1301
odpovědný za předložení zprávy



A & CE Auditoři a znalci Praha
společnost s ručením omezeným
Bělehradská 17, 140 00 Praha 4
osvědčení KA ČR číslo 157
Ing. Rostislav Otřisal, CSc.,
jednatel společnosti

ROZVAHA

ve písném rozsahu

ke dni 31.12.2005

(v celých tisících Kč)

IČ

47674857

Jméno a příjmení, obchodní firma nebo jiný název
účetní jednotky

NAVOS, a.s.

Sídlo nebo bydliště účetní jednotky a místo
poslání listin se sd bydlisím

Celakovského 1858

Kroměříž

76716

Označení a	AKTIVA b	Číslo řádku c	Běžné účetní období			Minulé úč.období	
			Brutto 1	Korekce 2	Netto 3	Netto 4	
	AKTIVA CELKEM (ř.02+03+31+63) = ř.67	001	1 393 101	-590 192	802 909	963 023	
A.	Pohledávky za upsaný základní kapitál	002					
B.	Dlouhodobý majetek (ř. 04 + 13 + 23)	003	723 343	-455 093	268 250	446 245	
B. I.	Dlouhodobý nehmotný majetek (ř. 05 až 12)	004	493	-397	96	145	
B. I. 1.	Zřizovací výdaje	005					
	2. Nehmotné výsledky výzkumu a vývoje	006					
	3. Software	007	493	-397	96	145	
	4. Ocenitelná práva	008					
	5. Goodwill (+/-)	009					
	6. Jiný dlouhodobý nehmotný majetek	010					
	7. Nedokončený dlouhodobý nehmotný majetek	011					
B.	Poskytnuté zálohy na dlouhodobý nehmotný majetek	012					
B. II.	Dlouhodobý hmotný majetek (ř. 14 až 22)	013	719 119	-454 674	264 445	288 878	
B. II. 1.	Pozemky	014	10 835		10 835	12 226	
	2. Stavby	015	416 721	-211 103	205 618	259 595	
	3. Samostatné movité věci a soubory movitých věcí	016	266 880	-238 347	28 533	26 177	
	4. Půstítelské celky trvalých porostů	017					
	5. Základní stádo a tažná zvířata	018	409	-152	257	329	
	6. Jiný dlouhodobý hmotný majetek	019	80	-48	32	43	
	7. Nedokončený dlouhodobý hmotný majetek	020	155		155	155	
	8. Poskytnuté zálohy na dlouhodobý hmotný majetek	021					
	9. Oceňovací rozdíl k nabytému majetku (+/-)	022	24 039	-4 924	19 115	-9 647	
B. III.	Dlouhodobý finanční majetek (ř. 24 až 30)	023	3 731	-122	3 609	157 222	
B. III. 1.	Podíly v ovládaných a řízených osobách	024				60 915	
	2. Podíly v ústavních jednotkách pod podstatným vlivem	025				76 323	
	3. Ostatní dlouhodobé cenné papíry a podíly	026	3 731	-122	3 609	19 700	
	4. Půjčky a úvěry - ovládající a řídicí osoba, podstatný vliv	027					
	5. Jiný dlouhodobý finanční majetek	028				284	
	6. Pořizovaný dlouhodobý finanční majetek	029					
	7. Poskytnuté zálohy na dlouhodobý finanční majetek	030					



Označení a	AKTIVA b	Číslo řádku c	Běžné účetní období			Minulé úč.období	
			Brutto 1	Korekce 2	Netto 3	Netto 4	
C.	Oběžné aktiva (ř. 32 + 39 + 48 + 58)	031	664 600	-135 099	529 501	513 027	
C. I.	Zásoby (ř. 33 až 38)	032	252 296	-793	251 503	183 419	
C. I. 1.	Materiál	033	11 649		11 649	17 918	
	2. Nedokončená výroba a polotovary	034					
	3. Výrobky	035	2 028		2 028	5 483	
	4. Zvláštní	036	14 889		14 889	2 019	
	5. Zboží	037	218 704	-793	217 911	152 699	
	6. Poskytnuté zálohy na zásoby	038	5 026		5 026	5 300	
C. II.	Dlouhodobé pohledávky (ř. 40 až 47)	039	24 529	0	24 529	8 438	
C. II. 1.	Pohledávky z obchodních vztahů	040	24 529		24 529	990	
	2. Pohledávky - ovládající a řídicí osoba	041					
	3. Pohledávky - podstatný vliv	042					
	4. Pohledávky za společníky, členy družstva a za účastníky sdružení	043					
	5. Dlouhodobé poskytnuté zálohy	044					
	6. Dohadné účty aktivní	045					
	7. Jiné pohledávky	046				7 448	
	8. Odložená daňová pohledávka	047					
C. III.	Krátkodobé pohledávky (ř. 49 až 57)	048	382 309	-134 306	248 003	281 373	
C. III. 1.	Pohledávky z obchodních vztahů	049	325 954	-133 031	192 923	275 113	
	2. Pohledávky - ovládající a řídicí osoba	050					
	3. Pohledávky - podstatný vliv	051					
	4. Pohledávky za společníky, členy družstva a za účastníky sdružení	052					
	5. Sociální zabezpečení a zdravotní pojištění	053					
	6. Stát - daňové pohledávky	054	6 496		6 496	1 369	
	7. Krátkodobé poskytnuté zálohy	055	1 630		1 630	2 822	
	8. Dohadné účty aktivní	056					
	9. Jiné pohledávky	057	48 229	-1 275	46 954	2 069	
C. IV.	Krátkodobý finanční majetek (ř. 59 až 62)	058	5 466	0	5 466	39 797	
C. IV. 1.	Peníze	059	295		295	672	
	2. Účty v bankách	060	5 171		5 171	39 125	
	3. Krátkodobé cenné papíry a podíly	061					
	4. Pořizovaný krátkodobý finanční majetek	062					
D. I.	Časové rozlišení (ř. 64 až 66)	063	5 158	0	5 158	3 751	
D. I. 1.	Náklady příštích období	064	5 158		5 158	3 751	
	2. Komplexní náklady příštích období	065					
	3. Příjmy příštích období	066					



Handwritten signature

Učtovací a	PASIVA b	Číslo řádku c	Stav v běžném účetním období 5	Stav v minulém účetním období 6
	PASIVA CELKEM (ř. 60 + 65 + 118) = ř. 501	067	802 909	963 023
A.	Vlastní kapitál (ř. 59 + 73 + 78 + 81 + 84)	068	416 801	521 217
A. I.	Základní kapitál (ř. 70 až 72)	069	332 508	332 508
A. I. 1.	Základní kapitál	070	332 508	320 937
	2. Vlastní akcie a vlastní obchodní podíly (-)	071		11 571
	3. Změny základního kapitálu (+/-)	072		
A. II.	Kapitálové fondy (ř. 74 až 77)	073	0	119 342
A. II. 1.	Emisní ážlo	074		
	2. Ostatní kapitálové fondy	075		
	3. Oceňovací rozdíly z přecenění majetku a závazků	076		119 342
	4. Oceňovací rozdíly z přecenění při přeměnách (+/-)	077		
A. III.	Rezervní fondy, nedělitelný fond a ostatní fondy ze zisku (ř. 79 + 80)	078	64 028	63 713
A. III. 1.	Zákonný rezervní fond/Nedělitelný fond	079	63 996	63 713
	2. Statutární fondy a ostatní fondy	080	32	
A. IV.	Výsledek hospodaření minulých let (ř. 82 + 83)	081	5 071	0
A. IV. 1.	Nerozdělený zisk minulých let (-)	082	5 071	
	2. Neuhrazená ztráta minulých let	083		
A. V.	Výsledek hospodaření běžného účetního období (+/-) ř. 01- (69+73+78+81+85+118)=ř. 60 výsledek zisku a ztráty v plném rozsahu	084	15 194	5 654
B.	Cizí zdroje (ř. 86 + 91 + 102 + 114)	085	383 938	439 590
B. I.	Rezervy (ř. 87 až 90)	086	40 151	40 151
B. I. 1.	Rezervy podle zvláštních právních předpisů	087	40 151	40 151
	2. Rezerva na důchody a podobné závazky	088		
	3. Rezerva na daň z příjmů	089		
	4. Ostatní rezervy	090		
B. II.	Dlouhodobé závazky (ř. 92 až 101)	091	0	2 812
B. II. 1.	Závazky z obchodních vztahů	092		
	2. Závazky - ovládací a řídicí osoba	093		
	3. Závazky - podstatný vliv	094		
	4. Závazky ke společníkům, členům družstva a k účastníkům sdružení	095		
	5. Dlouhodobé přijaté zálohy	096		
	6. Vydané dluhopisy	097		
	7. Dlouhodobé směnky k úhradě	098		
	8. Dohadné účty pasivní	099		
	9. Jiné závazky	100		329
	10. Odložený daňový závazek	101		2 483



[Handwritten signature]

Označení a	PASIVA b	Číslo řádku c	Stav v běžném období 5	účetním 6	Stav v minulém účetním období 6
B. III.	Krátkodobé závazky (ř. 103 až 113)	102	93 237		97 317
B. III. 1.	Závazky z obchodních vztahů	103	85 557		73 674
2.	Závazky - ovládající a řídicí osoba	104			
3.	Závazky - podstatný vliv	105			
4.	Závazky ke společníkům, členům družstva a k účastníkům sdružení	106			
5.	Závazky k zaměstnancům	107	2 802		3 569
6.	Závazky ze sociálního zabezpečení a zdravotního pojištění	108	1 717		1 379
7.	Stát - daňové závazky a dotace	109	582		5 228
8.	Krátkodobé přijaté zálohy	110	902		4 834
9.	Výdané dluhopisy	111			
10.	Dohledné účty pasivní	112	1 272		8 586
11.	Jiné závazky	113	405		47
B. IV.	Bankovní úvěry a výpomoci (ř. 115 až 117)	114	250 550		299 610
B. IV. 1.	Bankovní úvěry dlouhodobé	115			22 055
2.	Krátkodobé bankovní úvěry	116	250 550		276 859
3.	Krátkodobé finanční výpomoci	117			696
C. I.	Časové rozlišení (ř. 119 až 120)	118	2 170		1 916
C. I. 1.	Výdaje příštích období	119	1 996		1 768
2.	Výnosy příštích období	120	174		148



Sestaveno dne: 20. února 2006

Právní forma účetní jednotky: akciová společnost

Předmět podnikání účetní jednotky: obchodní činnost, výroba krmných směsí

Podpisový záznam:

NAVOS®

NAVOS, a.s.

Čelakovského 1858, 767 16 Kroměříž
IČ: 47674857, DIČ: CZ47674857

Pozn.: Jako minulé období je zahajovací rozvaha k 1.1.2005 na základě fúze.

VÝKAZ ZISKU A ZTRÁTY

v plném rozsahu

ke dni 31.12.2005

(v celých tisících Kč)

IC

47674857

Jméno a příjmení obchodní firma nebo jiný název účetní jednotky

NAVOS, a.s.

Středo nebo bydliště účetní jednotky u místo podnikání, IČO-II ze od bydliště

Čelakovského 1858

Kroměříž

76716

Označení a	TEXT b	Číslo řádku c	Skutečnost v účetním období	
			běžným 1	minulém 2
1.	Tržby za prodej zboží	01	674 908	
A.	Náklady vynaložené na prodané zboží	02	617 054	
+	Obchodní marže (ř.01 - 02)	03	57 854	0
II.	Výkony (ř. 05 až 07)	04	433 744	0
II. 1.	Tržby za prodej vlastních výrobků a služeb	05	375 114	
2.	Změna stavu zásob vlastní činnosti	06	10 855	
3.	Aktivace	07	46 775	
B.	Výkonová spolupráce (ř. 09 - 10)	08	397 225	0
B. 1.	Společná materiálu a energie	09	333 810	
B. 2.	Služby	10	63 415	
+	Přidaná hodnota (ř. 03 + 04 - 08)	11	94 373	0
C.	Osobní náklady (ř. 13 až 16)	12	53 609	0
C. 1.	Mzdové náklady	13	36 270	
C. 2.	Odměny členům orgánů společnosti a družstva	14	804	
C. 3.	Náklady na sociální zabezpečení a zdravotní pojištění	15	13 248	
C. 4.	Sociální náklady	16	1 287	
D.	Daně a poplatky	17	3 806	
E.	Dotazy dlouhodobého nehmotného a hmotného majetku	18	21 181	
III.	Tržby z prodeje dlouhodobého majetku a materiálu (ř.20+21)	19	42 893	0
III.1.	Tržby z prodeje dlouhodobého majetku	20	31 918	
III.2.	Tržby z prodeje materiálu	21	10 975	
F.	Zůstatková cena prodaného dlouhodobého majetku a materiálu (ř. 22 + 24)	22	53 474	0
F.1.	Zůstatková cena prodaného dlouhodobého majetku	23	43 525	
F.2.	Prodaný materiál	24	9 949	
G.	Změna stavu rezerv a opravných položek v provozní oblasti a komplex nákladů přísluš. období (+/-)	25	48 158	
IV.	Ostatní provozní výnosy	26	173 992	
H.	Ostatní provozní náklady	27	143 879	
V.	Převod provozních výnosů	28		
I.	Převod provozních nákladů	29		
.	Provozní výsledek hospodaření (ř. 11 - 12 - 17 - 18 + 19 - 22 - (-/-25) + 26 - 27 +/- 28) - (-29)	30	12 849	0



Handwritten signature

Označení a	TEXT b	Číslo řádku c	Skutečnost v účetním období	
			běžném 1	minulém 2
VI.	Tržby z prodeje cenných papírů a podílů	31	76 202	
J.	Prodávané cenné papíry a podíly	32	35 291	
VII.	Výnosy z dlouhodobého finančního majetku (ř. 34 až 36)	33	3	0
VII.1.	Výnosy z podílů v ovládaných a řízených osobách a v účetních jednotkách pod podstatným vlivem	34		
VII.2.	Výnosy z ostatních dlouhodobých cenných papírů a podílů	35	3	
VII.3.	Výnosy z ostatního dlouhodobého finančního majetku	36		
VIII.	Výnosy z krátkodobého finančního majetku	37		
K.	Náklady z finančního majetku	38		
IX.	Výnosy z přecenění cenných papírů a derivátů	39		
L.	Náklady z přecenění cenných papírů a derivátů	40		
M.	Změna stavu rezerv a opravných položek ve finanční oblasti (+/-)	41	-2 089	
X.	Výnosové úroky	42	686	
N.	Nákladové úroky	43	10 953	
XI.	Ostatní finanční výnosy	44	68	
O.	Ostatní finanční náklady	45	7 228	
XII.	Převod finančních výnosů	46		
P.	Převod finančních nákladů	47		
Q.	Finanční výsledek hospodaření (ř. 31 - 32 + 33 + 37 - 38 + 39 - 40 + (+/- 41) + 42 - 43 + 44 - 45 + (-46) + (-47))	48	25 586	0
Q.	Dan z příjmů za běžnou činnost (ř. 50 + 51)	49	2 472	0
Q. 1.	- splatná	50	11	
Q. 2.	- odložená	51	-2 483	
**	Výsledek hospodaření za běžnou činnost (ř. 30 + 48 - 49)	52	15 209	0
XIII.	Mimořádné výnosy	53		
R.	Mimořádné náklady	54	15	
S.	Dan z příjmů z mimořádné činnosti (ř. 56 + 57)	55	0	0
S. 1.	- splatná	56		
S. 2.	- odložená	57		
*	Mimořádný výsledek hospodaření (ř. 53 - 54 - 55)	58	-15	0
W.	Převod podílů na výsledku hospodaření společníkům (+/-)	59		
***	Výsledek hospodaření za účetní období (+/-) (ř. 52 + 58 - 59)	60	15 194	0
****	Výsledek hospodaření před zdaněním (ř. 30 + 48 - 53 - 54)	61	12 722	0

Sestaveno dne: 20. února 2006

Právní forma účetní jednotky: akciová společnost

Předmět podnikání účetní jednotky: obchodní činnost, výroba krmných směsí

Podpisový záznam:

NAVOS®
NAVOS, a.s.
Čelakovského 1858, 767 16 Kroměříž
IČ: 47674857, DIČ: CZ47674857

Pozn.: Minulé období neuvedeno, od 1.1.2005 fúze.

NAVOS, a.s.

Příloha účetní závěrky k 31. prosinci 2005

Úvod

Z důvodu sloučení společností NAVOS, a.s., ACHP Prostějov, a.s. a Agrochemická společnost spol. s r.o. jsou uváděny údaje pouze za běžné období.

1. Účetní jednotka

Obchodní firma: **NAVOS, a.s.**
Sídlo: Kroměříž, Čelakovského 1858
Právní forma: akciová společnost IČ: 47674857
Předmět podnikání:

- nákup zboží za účelem jeho dalšího prodeje a prodej,
- výroba hotového krmiva pro hospodářská zvířata, výroba a prodej krmných směsí,
- nákup, prodej a skladování paliv a maziv, včetně jejich dovozu,
- prodej jedů, žiravin a pesticidů,
- poskytování služeb v oblasti skladování zrnin, olejnin nebo zemědělských výrobků za úplatu včetně státních hmotných rezerv.

Datum vzniku společnosti: 1.1.1994

Řádná účetní závěrka byla sestavena za účetní období od 1.1.2005 do 31.12.2005 dne 20.2.2006.

Osoby podílející se na základním kapitálu společnosti

(nad 20 %)

jméno a sídlo osoby	podíl na zákl.kapitálu v %	
	běžné období	min.období
AGROFERT HOLDING, a.s., Roháčova 83/1099, Praha	89,11 %	x

Změny a dodatky v obchodním rejstříku

Na základě řádné valné hromady ze dne 30.6.2005 došlo k zápisu následujících změn v obchodním rejstříku :

1) Zápis fúze :

Společnost se sloučila se společnostmi ACHP Prostějov, a.s., sídlem Prostějov, Kralický háj č.p. 322, PSČ 796 40, IČ: 46963677, a Agrochemická společnost spol. s r.o., sídlem Prostějov, Kralický háj č.p. 322, PSČ 796 40, IČ: 25507206. Na společnost, jako na právního nástupce, přešlo jmění zaniklých společností ACHP Prostějov, a.s.; sídlem Prostějov, Kralický háj č.p. 322, PSČ 796 40, IČ: 46963677, a Agrochemická společnost spol. s r.o., sídlem Prostějov, Kralický háj č.p. 322, PSČ 796 40, IČ: 25507206.

Zapsáno: 31.července 2005

2) Změna základního kapitálu :

Základní kapitál: 332 508 404,- Kč
Splaceno: 332 508 404,- Kč
Zapsáno: 31.července 2005

3) Změna počtu a nominální hodnoty listinných akcií :

- 1 kus kmenové, listinné akcie ve formě **na jméno** o jmenovité hodnotě **50,967.687,50 Kč;**
- 8 kusů kmenových, listinných akcií ve formě **na jméno** o jmenovité hodnotě **3,855.000,- Kč;**
- 26 kusů kmenových, listinných akcií ve formě **na jméno** o jmenovité hodnotě **2,327.500,- Kč;**
- 22 kusů kmenových, listinných akcií ve formě **na jméno** o jmenovité hodnotě **160.000,- Kč;**



- e) 1.747 kusů kmenových, listinných akcií ve formě **na jméno** o jmenovité hodnotě 3.855,- Kč;
- f) 16.151 kusů kmenových, listinných akcií ve formě **na majitele** o jmenovité hodnotě 465,50 Kč;
- g) 11.644 kusů kmenových, listinných akcií ve formě **na majitele** o jmenovité hodnotě 32,- Kč;
- h) 2.778 kusů kmenových, listinných akcií ve formě **na jméno** o jmenovité hodnotě 12.212,- Kč;
- i) 1 kus kmenové, listinné akcie ve formě **na jméno** o jmenovité hodnotě 138,115.197,- Kč.

Organizační struktura

Organizační schéma je uvedeno v příloze č. 1

Statutární a dozorčí orgány společnosti – stav k 31.12.2005

Představenstvo

předseda: Ing. Jaroslav Faltýnek
 místopředseda: Ing. Jaroslav David
 člen: Ing. Jiří Haspeklo

Dozorčí rada

předseda: Mgr. Tomáš Kohoutek
 člen: Ing. Pavel Skála
 člen: Ing. Ivo Vymětal

Ve sledovaném období došlo k následujícím změnám :

Funkce	Původní člen	Nový člen	Datum změny
Místopředseda představenstva	Ing. Josef Barák	Ing. Jaroslav David	30.6.2005
Člen dozorčí rady	Mgr. Milan Feranec	Ing. Pavel Skála	30.6.2005

2. Majetkové nebo smluvní účasti v jiných společnostech (nad 20 %)

Společnost nemá žádné majetkové nebo smluvní účasti v jiných společnostech, které by přesáhly 20 %.

3. Zaměstnanci a osobní náklady

	celkem		z toho: řídicí orgán	
	běžné obd.	min.obd.	běžné obd.	min.obd.
počet zaměstnanců průměrný přepočtený	153	x	16	x
osobní náklady celkem	53.609	x	17.060	x
z toho: odměny členům orgánů společnosti	804	x	245	x

4. Poskytnutá peněžní a jiná plnění

druh plnění	představenstvo		dozorčí rada		řídicí orgán	
	běž.obd.	min.obd.	běž.obd.	min.obd.	běž.obd.	min.obd.
Půjčky a úvěry	x	x	x	x	x	x
Poskytnutá zajištění	x	x	x	x	x	x
Důchodové přípojištění	x	x	11	x	65	x
Bezplatné užívání osob.vozidla	x	x	58	x	389	x
Jiné vč.naturálního plnění	x	x	8	x	75	x



5. Obecné účetní zásady, účetní metody, způsoby oceňování a odpisování

- a) Předkládaná účetní závěrka společnosti byla zpracována na základě zákona č. 563/1991 Sb., o účetnictví, vyhlášky č. 500/2002 Sb. a Českých účetních standardů pro podnikatele.
- b) Odchyly od stanovených metod podle § 7 odst. 5 ZÚ nebyly uplatněny. Nedošlo k žádným změnám používaných účetních zásad a metod.
- c) Ocenění jednotlivých složek majetku a závazků se provádí způsoby stanovenými § 25 ZÚ.
- d) Účetní odpisování dlouhodobého majetku se provádí dle metodiky stanovené odpisovým plánem. Jsou použity lineární i zrychlené odpisy a odpisová doba je stanovena dle doby použitelnosti dlouhodobého majetku takto:
- | | |
|-----------------------------|-------------|
| nehmotný dlouhodobý majetek | 3 roky |
| samostatné movité věci | 3 - 20 let |
| stavby | 30 - 50 let |
- e) Opravné položky k majetkovým účtům se tvoří na základě informací získaných zejména při inventarizacích, a to v případech, kdy je třeba vyjádřit snížení jejich ocenění. Opravné položky k pohledávkám se tvoří a ruší dle interní směrnice a dle jednotné metodiky účetních postupů společnosti AGROFERT HOLDING, a.s., která konkretizuje i využití ustanovení zákona č. 593/1992 Sb., o rezervách pro zjištění základu daně z příjmů.
Specifikace tvorby opravných položek na pohledávky k datu 31.12.2005 :
- pohledávky starší 1 roku - 100 % opravná položka,
 - pohledávky starší 6 měsíců - 80 % opravná položka,
 - pohledávka starší 3 měsíců - 50 % opravná položka,
- s výjimkou těch pohledávek, u kterých jsou uzavřeny dohody o prodloužení splatnosti.
- f) Přepočet údajů v cizích měnách se provádí směnným kurzem devizového trhu vyhlášeného ČNB následovně :
- aktuální denní kurz ke dni uskutečnění účetního případu,
 - aktuální kurz k rozvahovému dni 31.12.2005.
- g) Ocenění reálnou hodnotou bylo v tomto účetním období použito u cenných papírů a majetkových účastí následovně :

Banka Haná, a.s.

Akcie byly v roce 2002 oceněny na základě znaleckého posudku. Jmenovitá hodnota akcie byla 1.000,- Kč (resp. 1.200,- Kč). Na tyto akcie nebyly tvořeny žádné OP. Hodnota vedená v účetnictví ke dni závěrky činí 234.770,- Kč.

Společný zemědělský podnik, a.s.

Nominální hodnota akcií činí částku 810.000,- Kč. V minulých účetních obdobích byla vytvořena OP ve výši 121.500,- Kč. S ohledem na hospodářské výsledky společnosti není nutno vytvářet další OP.

INTEGRA, a.s.

Nominální hodnota akcií činí částku 2,665.000,- Kč. S ohledem na hospodářské výsledky společnosti není nutno vytvářet OP.

MJM Litovel, a.s.

Nominální hodnota akcií činí částku 21.358,- Kč. S ohledem na hospodářské výsledky společnosti není nutno vytvářet OP.

- h) Deriváty se v účetní jednotce nevyskytují.



6. Doplňující informace k rozvaze a výkazu zisku a ztráty

Významné položky rozvahy a výkazu zisku a ztráty

a/ Dlouhodobý majetek

	nehmotný majetek	hm. majetek odpisovaný	hm. majetek neodpisovaný	hm. majetek nedokončený	finanční majetek
poř. cena k 1.1.	957	728.514	12.226	155	159.443
přírůstky	0	11.525	73	11.560	0
úbytky	464	31.910	1.464	11.560	155.712
poř. cena k 31.12.	493	708.129	10.835	155	3.731

Ve skupině dlouhodobého nehmotného majetku bylo vyřazeno zejména: zřizovací výdaje 180 tis.Kč
software 284 tis.Kč

Ve skupině dlouhodobého hmotného majetku bylo pořízeno zejména: dopravní prostředky 5.808 tis.Kč
sam.movité věci 5.506 tis.Kč
vyřazeno zejména: stavby 57.790 tis.Kč
dopravní prostředky 3.660 tis.Kč
sam.movité věci 10.034 tis.Kč
oceň.rozdíly k nab.maj. - 41.487 tis.Kč
pozemky 1.464 tis.Kč

b/ Daň z příjmů

Doměrky daně z příjmů za minulé období vznikly ve výši 11 tis. Kč (doplatek za rok 2004 ACHP Prostějov). Nedoplatky daní u místního finančního orgánu nejsou.

c/ Odložená daň

	Zůstatek k 1.1.2005		Zůstatek k 31.12.2005				
	Odložená daň		Účetní zůstat. hodnota	Daňová zůstat. hodnota	Rozdíl	Odložená daň	
	Pohledávka	Závazek				Pohledávka	Závazek
Zůstat cena dlouh. majetku	x	x	233.662	235.620	1.958	470	
Ópr. položka k pohledávkám	x	x	44.299	0	-44.299	10.632	
Ostatní rezervy	x	x	914	0	-914	220	
Daňová ztráta	x	x	0	59.894	59.894	14.374	
Oceň.rozdíly k majetku	x	x	19.116	0	-19.116	4.588	
Celková odložená daň	x	x				21.108	

Odložená daň byla vypočtena v souladu s ustanovením § 59 vyhlášky č. 500/2002 Sb. a Českým účetním standardem pro podnikatele č. 003. Při výpočtu byla použita sazba daně z příjmů platná v období, ve kterém se předpokládá realizace odloženého daňového závazku nebo pohledávky. Z důvodu opatrnosti nebylo v r. 2005 o odložené daňové pohledávce účtováno.



d/ Rezervy a opravné položky

Rezervy	1.1. min.obd.	Tvorba min.obd.	Čerpání min.obd.	31.12. min.obd.	Tvorba běž.obd.	Čerpání běž.obd.	31.12. běž.obd.
Rezerva na opravy dl.maj	x	x	x	40.151	0	0	40.151
Rezerva na daň z příjmů	x	x	x	0	0	0	0
Ostatní rezervy	x	x	x	0	0	0	0

Opravné položky	1.1. min.obd.	Tvorba min.obd.	Čerpání min.obd.	31.12. min.obd.	Tvorba běž.obd.	Čerpání běž.obd.	31.12. běž.obd.
k zásobám	x	x	x	3.081	0	2.288	793
k finančnímu majetku	x	x	x	2.221	0	2.099	122
k pohledávkám -zákonné	x	x	x	376	90.007	376	90.007
k pohledávkám - ostatní	x	x	x	85.293	44.299	85.293	44.299

e/ Bankovní úvěry dlouhodobé

Společnost nemá žádné dlouhodobé bankovní úvěry.

f/ Dotace na Investiční a provozní účely

poskytovatel	důvod, účel dotace	běžné obd.	min. obd.
Ministerstvo zemědělství	Šlecht.chov prasat Drásov	242	x

g/ Splatné závazky

Pojistné na soc.zab. a příspěv. na státní politiku zaměstnanosti činí 1.269 tis.Kč.
Veřejného zdravotního pojištění činí 504 tis.Kč



7. Informace o majetku a závazcích

a/ Pohledávky

	běžné období		minulé období	
	z obchod.styku	ostatní	z obchod.styku	ostatní
po lhůtě 180 dnů	63.307	0	x	x
se splatností delší než 5 let	44.764	0	x	x
k podnikům v konsolid. celku	8.657	46.880	x	x

b/ Závazky

	běžné období		minulé období	
	z obchod.styku	ostatní	z obchod.styku	ostatní
po lhůtě 180 dnů	2.671	0	x	x
se splatností delší než 5 let	0	0	x	x
k podnikům v konsolid. celku	21.463	0	x	x
penzijní závazky	0	23	x	x

c/ Majetek pronajatý

Společnost pronajímá část majetku, hlavně kancelářské prostory, a to v areálech v Kroměříži, Prostějově a Přerově. Výnosy z pronájmu činily za rok 2005 částku 5.165 tis. Kč.

d/ Majetek zatížený zástavním právem nebo věcným břemenem

zatížený majetek	zůstatková hodnota		ve prospěch
	běž.obd.	min.obd.	
Nemovitosti (Přerov, Kroměříž)	93.325	x	CITIBANK a.s., ČSOB, a.s.
Zásoby (Přerov, Kroměříž)	210.906	x	ČSOB, a.s.
Pohledávky z obchodního styku	191.862	x	CITIBANK a.s., ČSOB, a.s.

e/ Majetek neuvedený v rozvaze

název majetku	běžné obd.	min.období
Cizí zásoby	84.204	x
Odepsané pohledávky	79.689	x
Leasing	35.833	x
DDHM	6.939	x
Materiál PO	41	x
Pohledávky ze sml.pokut a úroků z prod. účtované do 31.12.2000	9.598	x
Směnky (LIGNIS s.r.o.)	5.500	x

f/ Cizí majetek uvedený v rozvaze

Společnost nemá žádný cizí majetek uvedený v rozvaze.

g/ Dlouhodobý hmotný majetek pořízený formou finančního pronájmu

	běžné období	minulé období
Součet splátek za dobu pronájmu	41.389	x
Skutečně uhrazené splátky ke dni účetní závěrky	38.666	x
Rozpis budoucích plateb: splatné do 1 roku	2.193	x
splatné po jednom roce	530	x

h/ Závazky neuvedené v rozvaze

povaha a forma závazku	příjemce závazku	hodnota závazku	
		běžné obd.	min.období
Bianco směnka – ručení na leasing	S MORAVA, s.r.o.	830	x
Bianco směnka – ručení na zálohu na řepku	AGROFERT HOLDING, a.s.	21.000	x
Bianco směnka – ručení na úvěr	CITIBANK a.s.	140.000	x
CELKEM		161.830	

i/ Významné události po datu účetní závěrky
Nebyly zaznamenány.



8. Vlastní kapitál

a/ Změny vlastního kapitálu

účet stav, změna	411	419	421	423	427	428	VH b.o.	celkem
1.1.2004	x	x	x	x	x	x	x	x
rozdělení zisku r. 2003								
čerpání soc. fondu								
VH r. 2004								
31.12.2004-1.1.2005	332.508	119.342	63.713	0	0	0	5.654	521.217
rozdělení zisku r. 2004			283		300	5.071	-5.654	0
čerpání soc. fondu					-268			-268
Zúčtování OR		-119.342						-119.342
VH r. 2005							15.194	15.194
31.12.2005	332.508	0	63.996	0	32	5.071	15.194	416.801

9. Tržby z prodeje zboží, výrobků a služeb

činnost	běžné období			minulé období		
	celkem	tuzemsko	zahraničí	celkem	tuzemsko	zahraničí
Prodej zboží	674.908	667.562	7.346	x	x	x
Prodej výrobků	322.038	320.853	1.185	x	x	x
Prodej služeb	54.076	53.958	118	x	x	x
CELKEM	1.051.022	1.042.373	8.649			

10. Přehled o peněžních tocích

Uveden v příloze č. 2.



Datum 20.2.2006

Vypracoval:

Ing. Magdalena Kalasová
hlavní účetní

Ing. Alois Matěj
finanční ředitel

Schválil:

Ing. Jaroslav Faltýnek
předseda představenstva
NAVOS, a.s.

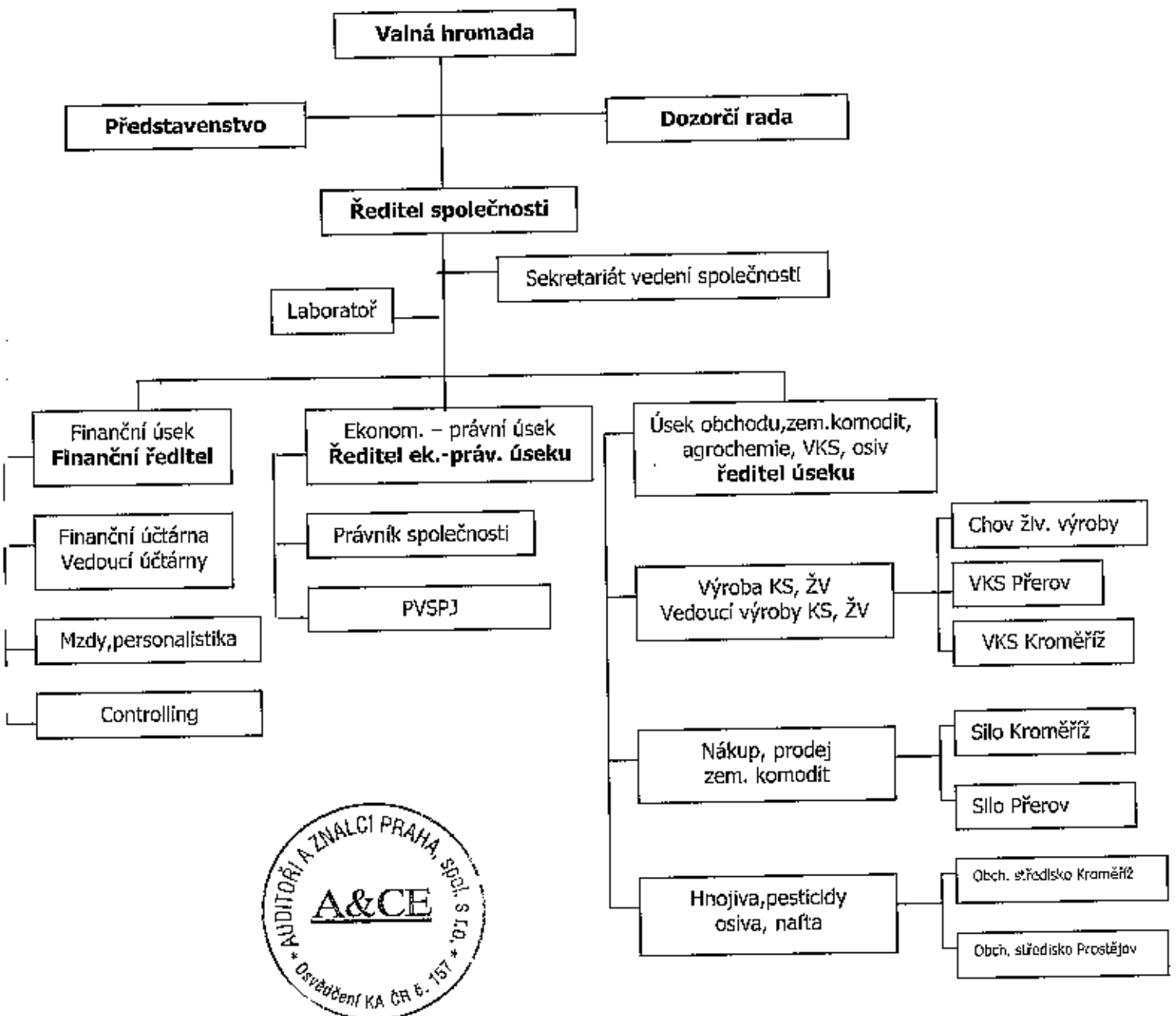
Ing. Jaroslav David
místopředseda představenstva
NAVOS, a.s.

NAVOS®

NAVOS, a.s.

Čelakovského 1858, 767 16 Kroměříž
IČ: 47674857, DIČ: CZ47674857

ORGANIZAČNĚ-FUNKČNÍ SCHÉMA SPOLEČNOSTI NAVOS, a.s.



Obchodní firma nebo jiný název
účetní jednotky:

NAVOS, a.s.

Sídlo, bydliště nebo místo
podnikání účetní jednotky
Čelakovského 1858
Kroměříž
767 16

PŘEHLED O PENĚŽNÍCH TOKÁCH

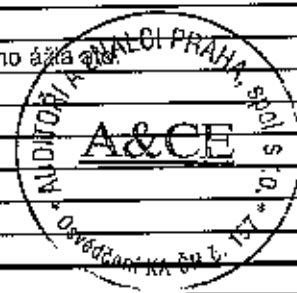
(výkaz cash-flow)

ke dni 31.12.2005

(v celých tisících Kč)

Zpracováno v souladu s vyhláškou č.
500/2002 Sb.

P. Stav peněžních prostředků a peněžních ekvivalentů na začátku účetního období		39 797
Peněžní toky z hlavní výdělečné činnosti (provozní činnost)		
Z.	Účetní zisk nebo ztráta z běžné činnosti před zdaněním	12 737
A. 1	Úpravy o nepeněžní operace	43 052
A. 1 1	Odplisy stálých aktiv a umořování opravné položky k nabytému majetku	21 181
A. 1 2	Změna stavu opravných položek, rezerv	0
A. 1 3	Zisk z prodeje stálých aktiv	11 607
A. 1 4	Výnosy z dividend a podílů na zisku	-3
A. 1 5	Vyúčtované nákladové úroky s výjimkou kapitalizovaných a vyúčtované výnosové úroky	10 267
A. 1 6	Případné úpravy o ostatní nepeněžní operace	0
A. *	Čistý peněžní tok z prov. činnosti před zdaněním, změnami prac. kapitálu a m.m. položkami	55 789
A. 2	Změny stavu nepeněžních složek pracovního kapitálu	105 098
A. 2 1	Změna stavu pohledávek z provozní činnosti, přechodných účtů aktiv	15 872
A. 2 2	Změna stavu krátkodobých závazků z provozní činnosti, přechodných účtů pasiv	-52 886
A. 2 3	Změna stavu zásob	-68 084
A. 2 4	Změna stavu krátkodobého finančního majetku nespádajícího do peněžních prostř. a ekvivalentů	0
A. **	Čistý peněžní tok z provozní činnosti před zdaněním a mimořádnými položkami	-49 309
A. 3	Vyplacené úroky s výjimkou kapitalizovaných	-10 953
A. 4	Přijaté úroky	686
A. 5	Zaplacená daň z příjmů za běžnou činnost a doměrky daně za minulá období	2 472
A. 6	Příjmy a výdaje spojené s mimořádným hospodářským výsledkem včetně daně z příjmů	-15
A. ***	Čistý peněžní tok z provozní činnosti	-57 119
Peněžní toky z investiční činnosti		
B. 1	Výdaje spojené s nabytím stálých aktiv	158 814
B. 2	Příjmy z prodeje stálých aktiv	-11 607
B. 3	Půjčky a úvěry spřízněným osobám	0
B. ***	Čistý peněžní tok vztahující se k investiční činnosti	145 207
Peněžní toky z finančních činností		
C. 1	Dopady změn dlouhodobých, resp. krátkodobých závazků	-2 812
C. 2	Dopady změn vlastního kapitálu na peněžní prostředky a ekvivalenty	-119 607
C. 2 1	Zvýšení peněžních prostředků z důvodů zvýšení základního kapitálu, emisního ažia ota	0
C. 2 2	Vyplacení podílů na vlastním jmění společníkům	0
C. 2 3	Další vklady peněžních prostředků společníků a akcionářů	0
C. 2 4	Úhrada ztráty společníky	0
C. 2 5	Přímé platby na vrub fondů	-119 607
C. 2 6	Vyplacené dividendy nebo podíly na zisku včetně zaplacené daně	0
C. ***	Čistý peněžní tok vztahující se k finanční činnosti	-122 419
F.	Čisté zvýšení resp. snížení peněžních prostředků	-34 331
R.	Stav peněžních prostředků a pen. ekvivalentů na konci účetního období	5 466



Okamžik sestavení	Podpisový záznam osoby odpovědné za sestavení účetní závěrky	Podpisový záznam statutárního orgánu nebo fyzické osoby, která je účetní jednotkou
20.02.06 15:36	Ing. Magdalena Kalasová, hlavní účetní Ing. Alois Matěj, finanční ředitel	NAVOS, a.s. Čelakovského 1858, 767 16 Kroměříž IČ: 47674857, DIČ: C:247674857

Formulář zpracovala ASPEKT HM, daňová, účetní a auditorská kancelář, Vodňanského 4, Praha 6-Břevnov, tel. 233 356 811.