

ROZVAHA v plném rozsahu

ke dni **31.prosinec 2005**
(v celých tisících Kč)

Jméno a příjmení, obchodní firma nebo jiný
název účetní jednotky

Zemědělské zásobování a

nákup v

Sídlo nebo bydliště účetní jednotky
a místo podnikání liší-li se od bydliště

Mělniku, a.s.

Kokořínská 2981

276 01 Mělník

IČ						
4	5	2	7	4	0	6 1

Označení a	AKTIVA b	Číslo řádku c	Běžné účetní období			Minulé úč.období
			Brutto 1	Korekce 2	Netto 3	Netto 4
	AKTIVA CELKEM (ř.02 + 03 + 31 + 63)	001	720931	-260032	460899	449007
A.	Pohledávky za upsaný základní kapitál	002	0	0	0	0
B.	Dlouhodobý majetek (ř.04 + 13 + 23)	003	461623	-248876	212747	201719
B. I.	Dlouhodobý nehmotný majetek (ř.05 až 12)	004	1689	-596	1093	1227
B. I. 1.	Zřizovací výdaje	005	0	0	0	0
2.	Nehmotné výsledky výzkumu a vývoje	006	0	0	0	0
3.	Software	007	328	-328	0	0
4.	Ocenitelná práva	008	0	0	0	0
5.	Goodwill (+/-)	009	0	0	0	0
6.	Jiný dlouhodobý nehmotný majetek	010	804	-268	536	669
7.	Nedokončený dlouhodobý nehmotný majetek	011	184	0	184	184
8.	Poskytnuté zář.na dlouhodobý nehm.majetek	012	374	0	374	374
B. II.	Dlouhodobý hmotný majetek (ř.14 až 22)	013	417387	-248281	169106	168552
B. II. 1.	Pozemky	014	6340	0	6340	5907
2.	Stavby	015	286188	-119593	166595	173839
3.	Samostatné mov.věci a soubory mov.věcí	016	149826	-133907	15919	13551
4.	Pěstičské celky trvalých porostů	017	50	-50	0	0
5.	Základní stádo a tažná zvířata	018	2671	-534	2137	0
6.	Jiný dlouhodobý hmotný majetek	019	0	0	0	0
7.	Nedokončený dlouhodobý hmotný majetek	020	1327	0	1327	403
8.	Poskytnuté zálohy na dlouhodobý hm.majetek	021	0	0	0	0
9.	Oceňovací rozdíl k nabytému majetku (+/-)	022	-29016	5803	-23213	-25147
B. III.	Dlouhodobý finanční majetek (ř.24 až 30)	023	42548	0	42548	31939
B. III. 1.	Podíly v ovládaných a řízených osobách	024	0	0	0	0
2.	Podíly v úč.jednotkách pod podst.vlivem	025	41134	0	41134	30503
3.	Ostatní dlouhodobé cenné papíry a podíly	026	1414	0	1414	1436
4.	Půjčky a úvěry ovládající a řídicí osoba, podstatný vliv	027	0	0	0	0
5.	Jiný dlouhodobý finanční majetek	028	0	0	0	0
6.	Požizovaný dlouhodobý finanční majetek	029	0	0	0	0
7.	Poskytnuté zář.na dlouhodobý fin.majetek	030	0	0	0	0

Označení a	AKTIVA b	Číslo řádku c	Běžné účetní období			Minulé úč.období
			Brutto 1	Korekce 2	Netto 3	Netto 4
C.	Oběžná aktiva (ř.32 + 39 + 48 + 58)	031	257726	-11155	246571	244413
C. I.	Zásoby (ř.33 až 38)	032	130653	0	130653	137184
C. I. 1.	Materiál	033	19999	0	19999	8097
2.	Nedokončená výroba a polotovary	034	5184	0	5184	4843
3.	Výrobky	035	912	0	912	1163
4.	Zvířata	036	541	0	541	786
5.	Zboží	037	102098	0	102098	121537
6.	Poskytnuté zálohy na zásoby	038	1919	0	1919	757
C. II.	Dlouhodobé pohledávky (ř.40 až 47)	039	0	0	0	2109
C. II. 1.	Pohledávky z obchodních vztahů	040	0	0	0	0
2.	Pohledávky - ovládající a řídicí osoba	041	0	0	0	0
3.	Pohledávky - podstatný vliv	042	0	0	0	0
4.	Pohledávky za společníky, členy družstva a za účastníky sdružení	043	0	0	0	0
5.	Dlouhodobé poskytnuté zálohy	044	0	0	0	0
6.	Dohadné účty aktivní	045	0	0	0	0
7.	Jiné pohledávky	046	0	0	0	0
8.	Odložená daňová pohledávka	047	0	0	0	2109
C. III.	Krátkodobé pohledávky (ř.49 až 57)	048	123570	-11155	112415	102812
C. III. 1.	Pohledávky z obchodních vztahů	049	119750	-11155	108595	100588
2.	Pohledávky - ovládající a řídicí osoba	050	0	0	0	0
3.	Pohledávky - podstatný vliv	051	0	0	0	0
4.	Pohledávky za společníky, členy družstva a za účastníky sdružení	052	0	0	0	0
5.	Sociální zabezpečení a zdravotní pojištění	053	0	0	0	0
6.	Stát - daňové pohledávky	054	3480	0	3480	1893
7.	Krátkodobé poskytnuté zálohy	055	0	0	0	0
8.	Dohadné účty aktivní	056	163	0	163	95
9.	Jiné pohledávky	057	178	0	178	236
C. IV.	Krátkodobý finanční majetek (ř.59 až 62)	058	3503	0	3503	2309
C. IV. 1.	Peníze	059	302	0	302	138
2.	Účty v bankách	060	3201	0	3201	2171
3.	Krátkodobé cenné papíry a podíly	061	0	0	0	0
4.	Požizovaný krátkodobý finanční majetek	062	0	0	0	0
D. I.	Časové rozlišení (ř.64 až 66)	063	1581	0	1581	2876
D. I. 1.	Náklady příštích období	064	1581	0	1581	1176
2.	Komplexní náklady příštích období	065	0	0	0	0
3.	Příjmy příštích období	066	0	0	0	1700

Označení a	PASIVA b	Číslo řádku c	Stav v běžném účetním období 5	Stav v minulém účetním období 6
	PASIVA CELKEM (ř.68 + 85 + 118)	067	460899	449007
A.	Vlastní kapitál (ř.69 + 73 + 78 + 81 + 84)	068	226006	211452
A. I.	Základní kapitál (ř.70 až 72)	069	144617	144617
A. I. 1.	Základní kapitál	070	144617	144617
2.	Vlastní akcie a vlastní obchodní podíly (-)	071	0	0
3.	Změny základního kapitálu (+/-)	072	0	0
A. II.	Kapitálové fondy (ř.74 až 77)	073	13592	12375
A. II. 1.	Emisní ážio	074	0	0
2.	Ostatní kapitálové fondy	075	2393	2393
3.	Oceňovací rozdíly z přecenění majetku a závazků (+/-)	076	11199	9982
4.	Oceňovací rozdíly z přecenění při přeměnách (+/-)	077	0	0
A. III.	Rezervní fondy, nedělitelný fond a ostatní fondy ze zisku (ř.79 + 80)	078	29123	29213
A. III. 1.	Zákonný rezervní fond/Nedělitelný fond	079	28923	28923
2.	Statutární a ostatní fondy	080	200	290
A. IV.	Výsledek hospodaření minulých let (ř.82 + 83)	081	24788	14652
A. IV. 1.	Nerozdělený zisk minulých let	082	24788	14652
2.	Neuhrazená ztráta minulých let (-)	083	0	0
A. V.	Výsledek hospodaření běžného účetního období (+/-) (ř.01 - 69 - 73 - 78 - 81 - 85 - 118)	084	13886	10596
B.	Cizí zdroje (ř.86 + 91 + 102 + 114)	085	234150	237523
B. I.	Rezervy (ř.87 až 90)	086	4300	2000
B. I. 1.	Rezervy podle zvláštních právních předpisů	087	0	0
2.	Rezerva na důchody a podobné závazky	088	0	0
3.	Rezerva na daň z příjmů	089	0	0
4.	Ostatní rezervy	090	4300	2000
B. II.	Dlouhodobé závazky (ř.92 až 101)	091	3948	12555
B. II. 1.	Závazky z obchodních vztahů	092	0	0
2.	Závazky - ovládající a řídicí osoba	093	3887	12555
3.	Závazky - podstatný vliv	094	0	0
4.	Závazky ke společníkům, členům družstva a k účastníkům sdružení	095	0	0
5.	Dlouhodobé přijaté zálohy	096	0	0
6.	Vydané dluhopisy	097	0	0
7.	Dlouhodobé směnky k úhradě	098	0	0
8.	Dohadné účty pasivní	099	0	0
9.	Jiné závazky	100	0	0
10.	Odložený daňový závazek	101	61	0

Označení a	PASIVA b	Číslo řádku c	Stav v běžném účetním období 5	Stav v minulém účetním období 6
B. III.	Krátkodobé závazky (ř.103 až 113)	102	63477	75619
B. III. 1.	Závazky z obchodních vztahů	103	55455	72364
2.	Závazky - ovládající a řídící osoba	104	0	0
3.	Závazky - podstatný vliv	105	0	0
4.	Závazky ke společníkům, členům družstva a k účastníkům sdružení	106	0	0
5.	Závazky k zaměstnancům	107	1902	1538
6.	Závazky ze sociálního zabezpečení a zdravotního pojištění	108	1317	1017
7.	Stát - daňové závazky a dotace	109	0	0
8.	Krátkodobé přijaté zálohy	110	0	0
9.	Vydané dluhopisy	111	0	0
10.	Dohadné účty pasivní	112	1330	686
11.	Jiné závazky	113	3472	15
B. IV.	Bankovní úvěry a výpomoci (ř.115 až 117)	114	162425	147349
B. IV. 1.	Bankovní úvěry dlouhodobé	115	0	0
2.	Krátkodobé bankovní úvěry	116	162425	147349
3.	Krátkodobé finanční výpomoci	117	0	0
C. I.	Časové rozlišení (ř.119 až 120)	118	742	32
C. I. 1.	Výdaje příštích období	119	711	0
2.	Výnosy příštích období	120	31	32

Sestaveno dne:

1.3.2006

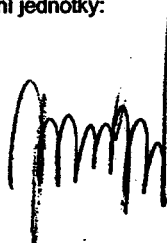
Právní forma účetní jednotky:

akciová společnost

Předmět podnikání účetní jednotky:

Nákup, skladování a prodej zemědělských produktů, produkce jatečných kuřat a prasat

Podpisový záznam:



Minimální závazný výčet informací
podle vyhlášky č. 500/2002 Sb.
ve znění pozdějších předpisů

VÝKAZ ZISKU A ZTRÁTY v plném rozsahu

ke dni **31.prosinec 2005**

(v celých tisících Kč)

IČ						
4	5	2	7	4	0	6 1

Jméno a příjmení, obchodní firma nebo jiný
název účetní jednotky

Zemědělské zásobování a

nákup v

Sídlo nebo bydliště účetní jednotky
a místo podnikání liší-li se od bydliště

Mělniku, a.s.

Kokořínská 2981

276 01 Mělník

Označení a	TEXT b	Číslo řádku c	Skutečnost v účetním období	
			běžném 1	minulém 2
I.	Tržby za prodej zboží	01	331264	225609
	Náklady vynaložené na prodané zboží	02	325657	211898
+	Obchodní marže (ř.01 - 02)	03	5607	13711
II.	Výkony (ř.05 až 07)	04	356848	369448
II. 1.	Tržby za prodej vlastních výrobků a služeb	05	289721	299756
II. 2.	Změna stavu zásob vlastní činnosti	06	-156	-1576
II. 3.	Aktivace	07	67283	71268
B.	Výkonová spotřeba (ř. 09 + 10)	08	292355	319263
B. 1.	Spotřeba materiálu a energie	09	263213	291721
B. 2.	Služby	10	29142	27541
+	Přidaná hodnota (ř.03 + 04 - 08)	11	70100	63896
C.	Osobní náklady (ř.13 až 16)	12	34355	32094
C. 1.	Mzdové náklady	13	24200	22923
C. 2.	Odměny členům orgánů společnosti a družstva	14	552	556
C. 3.	Náklady na sociální zabezpečení a zdravotní pojištění	15	8998	8146
C. 4.	Sociální náklady	16	605	469
D.	Daně a poplatky	17	2257	3771
E.	Odpisy dlouhodobého nehmotného a hmotného majetku	18	11311	12330
III.	Tržby z prodeje dlouhodobého majetku a materiálu (ř.20+21)	19	6242	11688
III.1	Tržby z prodeje dlouhodobého majetku	20	6242	11688
III.2	Tržby z prodeje materiálu	21	0	0
F.	Zůstatková cena prodaného dlouh.majetku a materiálu (ř.23+24)	22	3649	4148
F.1	Zůstatková cena prodaného dlouhodobého majetku	23	3649	4148
F.2	Prodaný materiál	24	0	0
G.	Změna stavu rezerv a opravných položek v provozní oblasti a komplexních nákladů příštích období (+/-)	25	1676	-16355
IV.	Ostatní provozní výnosy	26	2689	4451
H.	Ostatní provozní náklady	27	3688	21605
V.	Převod provozních výnosů	28	0	0
I.	Převod provozních nákladů	29	0	0
*	Provozní výsledek hospodaření (ř.11-12-17-18+19-22+25+26-27+(-28)-(-29))	30	22095	22442

Označení a	TEXT b	Číslo řádku c	Skutečnost v účetním období	
			běžném 1	minulém 2
VI.	Tržby z prodeje cenných papírů a podílů	31	0	15
J.	Prodané cenné papíry a podíly	32	0	10
VII.	Výnosy z dlouhodobého finančního majetku (ř.34 až 36)	33	-1	4
VII. 1.	Výnosy z podílů ovládaných a řízených osobách a v účetních jednotkách pod podstatným vlivem	34	-1	4
VII. 2.	Výnosy z ostatních dlouhodobých cenných papírů a podílů	35	0	0
VII. 3.	Výnosy z ostatního dlouhodobého finančního majetku	36	0	0
VIII.	Výnosy z krátkodobého finančního majetku	37	0	0
K.	Náklady z finančního majetku	38	0	0
IX.	Výnosy z přecenění cenných papírů a derivátů	39	0	0
L.	Náklady z přecenění cenných papírů a derivátů	40	0	0
M.	Změna stavu rezerv a opravných položek ve finanční oblasti (+/-)	41	0	0
X.	Výnosové úroky	42	193	144
N.	Nákladové úroky	43	6043	700
XI.	Ostatní finanční výnosy	44	3	68
O.	Ostatní finanční náklady	45	191	231
XII.	Převod finančních výnosů	46	0	0
P.	Převod finančních nákladů	47	0	0
*	Finanční výsledek hospodaření [ř.31-32+33+37-38+39-40+(+/-)41+42-43+44-45+(-46)-(-47)]	48	-6039	-7015
Q.	Daň z příjmů za běžnou činnost (ř.50 + 51)	49	2170	4831
Q.1.	- splatná	50	0	293
Q.2.	- odložená	51	2170	4539
**	Výsledek hospodaření za běžnou činnost (ř.30 + 48 - 49)	52	13886	10596
XIII.	Mimořádné výnosy	53	0	0
R.	Mimořádné náklady	54	0	0
S.	Daň z příjmů z mimořádné činnosti (ř.56 + 57)	55	0	0
S.1.	- splatná	56	0	0
S.2.	- odložená	57	0	0
*	Mimořádný výsledek hospodaření (ř.53 - 54 - 55)	58	0	0
W.	Převod podílu na výsledku hospodaření společníkům (+/-)	59	0	0
***	Výsledek hospodaření za účetní období (+/-) (ř.52 + 58 - 59)	60	13886	10596
****	Výsledek hospodaření před zdaněním (+/-) (ř.30 + 48 + 53 - 54)	61	16056	15427

Sestaveno dne:

1.3.2006

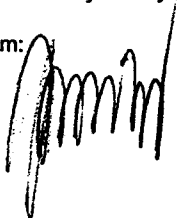
Právní forma účetní jednotky:

akciová společnost

Předmět podnikání účetní jednotky:

Nákup, skladování a prodej zemědělských

Podpisový záznam:



produktů, produkce jatečných kuřat a prasat

obchodní jméno účetní jednotky - společnosti

Příloha účetní závěrky k 31. prosinci 2005

1. Účetní jednotka

Obchodní firma: Zemědělské zásobování a nákup v Mělníku, a.s.
Sídlo: Kokořinská 2981, 276 01 Mělník
Právní forma: Akciová společnost
IČ: 45274061
Předmět podnikání: Nákup, skladování a prodej zemědělských produktů, výroba KS, produkce jatečných kuřat a prasat
Datum vzniku společnosti: 5.5.1992
Řádná účetní závěrka byla sestavena za účetní období od 1.1. do 31.12.2005 dne 1.3.2006

Osoby podílejší se na základním kapitálu společnosti

jméno a sídlo osoby	podíl na zákl.kapitálu v %	
	běžné období	min.období
Agrofert Holding, a.s.	100,00	91.81

Změny a dodatky v obchodním rejstříku

K žádným změnám nedošlo

Organizační struktura

Společnost se člení na úseky a hospodářská střediska (viz schema v příloze)

Statutární a dozorčí orgány společnosti

Představenstvo

předseda: Jan Platil
místopředseda: Ing.Jiří Rušíkvas
členové: Mgr.Milan Feranec

Dozorčí rada

předseda: Ing. Jiří Haspeklo
místopředseda: Ing. Hana Brožová
členové: Ing.Ludmila Růžičková

2. Majetkové nebo smluvní účasti v jiných společnostech

obchodní firma a sídlo společnosti	% podíl ZK min.období	% podíl ZK běž. období	vlastní kapitál	výsledek hospod.
Velkovýkrmny Mělník a.s. Úžice u Kralup n.Vltavou	36,96	44,65	85 475	2 932
Agropodnik Mělník Pražská 530, Mělník (zatím nevíme)	0.06	31,41	53 224	650

Nejsou žádné dohody zakládající rozhodová práva, nebyly uzavřeny ovládací smlouvy, ani smlouvy o převodu zisku

3. Zaměstnanci a osobní náklady

	celkem		z toho: řídicí orgán	
	běžné obd.	min.obd.	běžné obd.	min.obd.
počet zaměstnanců průměrný přepočtený	95	94	5	6
osobní náklady celkem	34 355	32 094	5 513	4 759
z toho: odměny členům orgánů společnosti	552	556	552	556

4. Poskytnutá peněžní a jiná plnění

Bylo poskytnuto důchodové pojištění managementu ve výši 123 tis. Kč. (v r. 2004 - 86 tis.Kč.)
Management používá jedno vozidlo.

5. Obecné účetní zásady, účetní metody, způsoby oceňování a odpisování

- a) Předkládaná účetní závěrka společnosti byla zpracována na základě zákona č. 563/1991 Sb., o účetnictví, vyhlášky č. 500/2002 Sb. a Českých účetních standardů pro podnikatele.
- b) Odchyly od stanovených metod podle § 7 odst. 5 ZÚ nebyly uplatněny. Nedošlo k žádným změnám používaných účetních zásad a metod.
- c) § Ocenění jednotlivých složek majetku a závazků se provádí způsoby stanovenými 25 ZÚ.
- d) Účetní odpisování dlouhodobého majetku se provádí dle metodiky stanovené odpisovým plánem. Jsou použity lineární odpisy a odpisová doba je stanovena dle doby použitelnosti.
- e) Opravné položky k majetkovým účtům se tvoří na základě informací získaných zejména při inventarizacích, a to v případech, kdy je třeba vyjádřit snížení jejich ocenění. Opravné položky k pohledávkám se tvoří a ruší dle interní směrnice, která konkretizuje i využití ustanovení zákona č. 593/1992 Sb., o rezervách pro zjištění základu daně z příjmů.
- f) Přepočet údajů v cizích měnách se provádí směnným kurzem devizového trhu vyhlášeného ČNB.
- g) Ocenění reálnou hodnotou bylo v tomto účetním období použito u CP Velkovýkrmen Mělník, Agropodniku Mělník a Respo Kolín ve smyslu § 27 ZÚ, byla použita metoda ekvivalence.
- h) V běžném účetním období se nevyskytují žádné deriváty

6. Doplnující informace k rozvaze a výkazu zisku a ztráty

Významné položky rozvahy a výkazu zisku a ztráty
a/ Dlouhodobý majetek

	nehmotný majetek	hm. majetek odpisovaný	hm. majetek neodpisovaný	hm. majetek nedokončený	finanční majetek
poř. cena k 1.1.	1 131	422 674	5 907	587	31 939
přírůstky		25 072	433	22 241	22 602
úbytky		9 011		21 317	13 210
poř. cena k 31.12.	1 131	438 735	6 340	1 511	41 331

Ve skupině dlouhodobého hmotného majetku bylo
pořízeno zejména: technologický soubor VKS (po leasingu) 5 579 tis.Kč
kombajn (po leasingu) 2 387 tis.Kč
aktivní větrání 1 662 tis.Kč
granulační linka (po leasingu) 2 174 tis.Kč
prasnice 2 672 tis.Kč
mlžení hal 510 tis.Kč
kolejová váha 3 055 tis.Kč
pozemek 433 tis.Kč

vyřazeno zejména: budovy 1 824 tis.Kč
auto 164 tis.Kč

Ve skupině dlouhodobého finančního majetku bylo pořízeno zejména:

akcie Velkovýkrmy Mělník	614	tis.Kč
akcie Agropodnik Mělník	8 777	tis.Kč

b/ Daň z příjmů

Doměrky daně z příjmů za minulé období vznikly ve výši 0,- Kč
Nedoplatky daní u místního finančního orgánu činí 0,- Kč

c/ Odložená daň

	Zůstatek k 1.1.2005		Zůstatek k 31.12.2005				
	Odložená daň		Účetní zůstat. hodnota	Daňová zůstat. hodnota	Rozdíl	Odložená daň	
	Pohledávka	Závazek				Pohledávka	Závazek
Zůstat cena dlouh. majetku		7 245	189 867	154 643	35 224		8 454
Opr. položka k pohledávkám							
Ostatní rezervy	520		4 300		4 300	1 032	
Daňová ztráta	2 760			7 459		1 790	
OP k oceň.rozdílu	6 074		- 23 213		-23 213	5 571	
Celková odložená daň	2 109						61

Odložená daň byla vypočtena v souladu s ustanovením § 59 vyhlášky č. 500/2002 Sb. a Českým účetním standardem pro podnikatele č. 003. Při výpočtu byla použita sazba daně z příjmů platná v období, ve kterém se předpokládá realizace odloženého daňového závazku nebo pohledávky.

d/ Rezervy a opravné položky

Rezervy	1.1. min.obd.	Tvorba min.obd.	Čerpání min.obd.	31.12. min.obd.	Tvorba běž.obd.	Čerpání běž.obd.	31.12. běž.obd.
Ostatní rezervy	1268	732	0	2000	2300	0	4300

Opravné položky	1.1. min.obd.	Tvorba min.obd.	Čerpání min.obd.	31.12. min.obd.	Tvorba běž.obd.	Čerpání běž.obd.	31.12. běž.obd.
k dlouhodob. majetku	-27082		1934	-25148		1935	-23213
k zásobám	402		402				
k pohledávkám -zákonné	19 250	264	7 735	11779	135	759	11155
k pohledávkám - ostatní	9 514		9514	0			

e/ Bankovní úvěry dlouhodobé

Účetní jednotka nemá dlouhodobé bankovní úvěry

f/ Dotace na investiční a provozní účely

Účetní jednotka neobdržela žádné dotace

g/ Splatné závazky:

pojistného na soc.zab. a přísp. na státní politiku zaměstnanosti činí 6 269 tis.Kč.

veřejného zdravotního pojištění činí 2 170 tis.Kč

Pohledávky oceněné reálnou hodnotou určené k obchodování činí 0 tis.Kč

7. Informace o majetku a závazcích

a/ Pohledávky

	běžné období		minulé období	
	z obchod.styku	ostatní	z obchod.styku	ostatní
po lhůtě 180 dnů	11 845		12 300	
se splatností delší než 5 let	0		0	
k podnikům v konsolid. celku	10 098		179	

b/ Závazky

	běžné období		minulé období	
	z obchod.styku	ostatní	z obchod.styku	ostatní
po lhůtě 180 dnů	30		30	
se splatností delší než 5 let	0		0	
k podnikům v konsolid. celku	24 497		61 121	
penzijní závazky				

c/ Majetek pronajatý

Účetní jednotka má pronajatou drůbežárnu v Liběchově

d/ Majetek zatížený zástavním právem nebo věcným břemenem

zatížený majetek	zůstatková hodnota		ve prospěch
	běž.obd.	min.obd.	
Silo I, VKS, admin.budova, drůbežárna Libiš	52 180	51 497	ČS
Silo II, Silo Měšice, drůbežárna Hornátky	41 145	42 520	ČSOB

e/ Majetek neuvedený v rozvaze

název majetku	běžné obd.	min.období
DrNHM	7 124	5 473

f/ Cizí majetek uvedený v rozvaze

Účetní jednotka skladuje cizí zásoby v celkovém objemu 45 274 tun

g/ Dlouhodobý hmotný majetek pořízený formou finančního pronájmu

	běžné období	minulé období
součet splátek za dobu pronájmu	18 591	25 124
skutečně uhrazené splátky ke dni účetní závěrky	15 024	21 877
rozpis budoucích plateb: splatné do 1 roku	1 664	2 537
splatné po jednom roce	1 903	710

h/ Závazky neuvedené v rozvaze

Nejsou známy potenciální závazky neuvedené v rozvaze, např. rizika z poskytnutých záruk, soudní spory s hrozcí škodou, potenciální ekologické závazky apod.

i/ Významné události po datu účetní závěrky

Po datu účetní závěrky nevznikly události, které by její údaje podstatně ovlivnily.

8. Vlastní kapitál

a/ Změny vlastního kapitálu

účet stav,změna	411	413	414	421	427	428	VH b.o.	celkem
1.1.2004	144 617	2 393	-1 307	28 924	212	6 964	8 056	189 859
1.1.2005	144 617	2 393	9 982	28 923	290	14 651	10 596	211 452
Rozdělení zisku r. 2004						10 137	-10 137	
Příděl VH m.o.								
Příděl SF					459		-459	
Čerpání SF					-549			-549
Přecenění CP			1 217					1 217
VH r. 2005							13886	13886
31.12.2005-1.1.2006	144 617	2 393	11 199	28 923	200	24 788	13886	226006

b/ Základní kapitál

114 ks akcií /985 000 Kč	112 290 000 Kč
112 ks akcií /160 000 Kč	17 920 000 Kč
11367 ks akcií /985 Kč	11 196 495 Kč
20066 ks akcií /160 Kč	3 210 560 Kč

Celkem 144 617 055 Kč

9. Tržby z prodeje zboží, výrobků a služeb

činnost	běžné období			minulé období		
	celkem	tuzemsko	zahraničí	celkem	tuzemsko	zahraničí
prodej zboží ...	331 264	331 264		225 609	225 609	
-z toho prodej rostl.produktů	164 515	164 515		80 861	80 861	
prodej výrobků ...	244 226	244 226		266 365	266 365	
- z toho prodej krmných směsí	118 362	118 362		150 646	150 646	
- z toho prodej kuřat	118 625	118 625		115 535	115 535	
- z toho prodej prasat	6 825	6 825				
prodej služeb	45 495	45 495		33 391	33 391	
- z toho pronájem	1 594	1 594		2 838	2 838	
- z toho čištění a sušení	7 647	7 647		7 109	7 109	
- z toho skladování	32 959	32 959		19 373	19 373	

10. Přehled o peněžních tocích

viz příloha

Datum : 1.3.2006

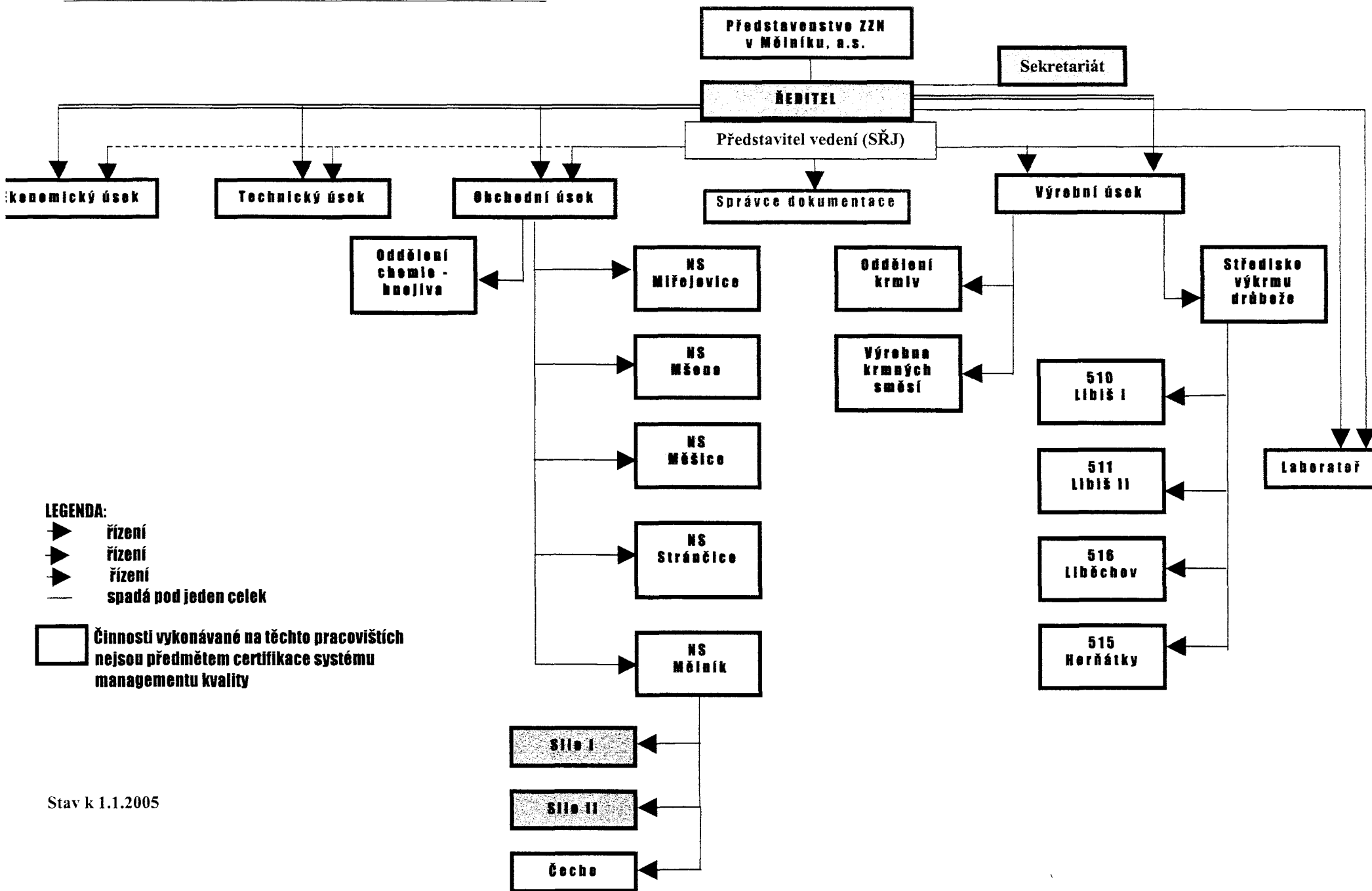
Vypracoval : Jiří Novák hlavní účetní

Ověřil : Hana Brožová ing., ekonom

Schválil : Jiří Rušíkvas ing., ředitel, statutární orgán

.....

ORGANIZAČNÍ STRUKTURA SPOLEČNOSTI ZZN V MĚLNÍKU, A.S.



Stav k 1.1.2005

Přehled o peněžních tocích (cash flow)

		2005	2004
P.	Stav pen.prostř. a pen.ekv. na začátku účetního období	2 309	3 896
Peněžní toky z hlavní výdělečné činnosti (provozní činnosti)			
Z.	Účetní zisk/ztráta z běžné činnosti před zdaněním	16 056	15 427
A.1.	Úpravy o nepeněžní operace	14 311	10 341
A.1.1.	Odpisy stálých aktiv (+), umořování oprav.pol.k nabyt.majetku(+/-)	9 377	10 395
A.1.2.	Změna stavu opravných položek a rezerv	1 676	630
A.1.3.	Zisk/ztráta z prodeje stálých aktiv (+/-)	-2 593	-7 454
A.1.4.	Výnosy z dividend a podílů na zisku (-)	1	0
A.1.5.	Vyúčtované nákl. úroky(+) s výjim.kapitaliz.a vyúčt.výnos. úroky(-)	5 850	6 861
A.1.6.	Případné úpravy o ostatní nepeněžní operace		
A*	Čistý peněžní tok z provozní činnosti před zdaněním, změnami pracovního kapitálu a mimořádnými položkami	30 367	25 768
A.2.	Změny stavu nepeněžních složek pracovního kapitálu	-12 586	-23 595
A.2.1.	Změna stavu pohledávek z provozní činnosti (+/-), aktivních účtů časového rozlišení	-7 684	-11 398
A.2.2.	Změna stavu krátkodobých závazků z provozní činnosti (+/-), pasivních účtů časového rozlišení	-11 433	20 328
A.2.3.	Změna stavu zásob (+/-)	6 531	0
A.2.4.	Změna stavu krátkodobého finančního majetku /vyjma PP a PE/	0	-32 525
A**	Čistý pen.tok z provoz.činnosti před zdaň. a mimoř.položkami	17 781	2 173
A.3.	Vyplacené úroky s výjimkou kapitalizovaných úroků (-)	-6 043	-7 005
A.4.	Přijaté úroky (+)	193	144
A.5.	Zaplacená daň z příjmů za běž. činnost a za doměrky daně (-)	0	-293
A.6.	Mimoř. VH vč.uhraz. splatné daně z příjmů z mimoř.činnosti	0	0
A.7.	Přijaté dividendy a podíly na zisku (+)	-1	0
A ***	Čistý peněžní tok z provozní činnosti	11 930	-4 981
Peněžní toky z investiční činnosti			
B.1.	Výdaje spojené s nabytím dlouhodobého majetku	-22 837	-20 529
B.2.	Příjmy z prodeje dlouhodobého majetku	6 242	11 703
B.3.	Půjčky a úvěry spřízněným osobám	0	
B.***	Čistý peněžní tok vztahující se k investiční činnosti	-16 595	-8 826
Peněžní toky z finančních činností			
C.1.	Dopady změn dlouhodobých závazků	6 408	12 555
C.2.	Dopady změn vlastního kapitálu na pen.prostř. a pen.ekv.	-549	-335
C.2.1.	Zvýšení peněžních prostředků a peněž.ekvivalentů z titulu zvýšení základního kapitálu, emis.ážia, rezervního fondu vč.záloh (+)	0	0
C.2.2.	Vyplacení podílů na vlastním kapitálu společníkům (-)	0	
C.2.3.	Další vklady peněžních prostředků společníků a akcionářů (+)	0	
C.2.4.	Úhrada ztráty společníky (+)	0	
C.2.5.	Přímé platby na vrub fondů (-)	-549	-335
C.2.6.	Vyplacené dividendy nebo podíly na zisku vč.zapl.srážk.daně (-)	0	
C.***	Čistý peněžní tok vztahující se k finanční činnosti	5 859	12 220
F.	Čisté zvýšení, resp. snížení peněžních prostředků	1 194	-1 587
R.	Stav peněžních prostředků a pen.ekv. na konci období	3 503	2 309